



# UNTERNEHMENS HANDBUCH

**G. ENGLMAYER UNTERNEHMENSGRUPPE**

# INHALT

VORWORT .....	3
G. ENGLMAYER seit 1858 .....	4
LEISTUNGSPORTFOLIO .....	5
Dienstleistungen .....	5
Übersicht der Englmayer Gesellschaften .....	6
CORPORATE IDENTITY .....	7
Mission & Vision .....	7
Werte & Leitgedanken .....	7
INTEGRIERTES MANagementsYSTEM .....	8
Qualität .....	8
Umwelt & Nachhaltigkeit .....	9
Menschen & Gesundheit .....	10
Risiko & Sicherheit .....	10
Compliance & Datenschutz .....	11
Digitalisierung & vernetzte Kundentools .....	11
ANHANG .....	12
Werte & Leitgedanken .....	12
ORGANIGRAMM der Englmayer Unternehmensgruppe (2025-01) .....	14
CORPORATE MANAGEMENT BOARD der Englmayer Unternehmensgruppe .....	15
Prozesslandkarte G. Englmayer, Unternehmensgruppe Österreich .....	16
Prozesslandkarte Zollakademie .....	17
Prozesslandkarte Englmayer Hungária Kft. ....	18
Prozesslandkarte Englmayer Slovakia s.r.o. ....	19
Prozesslandkarte Englmayer CZ s.r.o. ....	20
Prozesslandkarte Englmayer Slovenia d.o.o. ....	21
Prozesslandkarte Englmayer Romania s.r.l. ....	22
Prozesslandkarte Englmayer Zagreb d.o.o. ....	23



## VORWORT

Die G. Englmayer Unternehmensgruppe bietet seit über 165 Jahren ein umfassendes Leistungsportfolio in den Bereichen Transport- und Logistiklösungen, Zolldienstleistungen sowie Übersiedlungen. Unser ständiges Streben nach Verbesserung und der gezielte Ausbau unserer Produktpalette stehen im Mittelpunkt unserer Unternehmensstrategie, um auch zukünftig den hohen Anforderungen unserer Kund:innen gerecht zu werden.

Als wirtschaftlich unabhängiges Familienunternehmen ist es unser Leitziel, erfolgreich und flexibel auf sich verändernde Umwelt- und Kund:innenanforderungen zu reagieren. Unser Anspruch ist es, Tradition und Innovation zu verbinden, um nachhaltige und zukunftsorientierte Lösungen anzubieten.

Mit der Einführung des Corporate Management Boards im Jahr 2023, das für die Steuerung der gesamten Unternehmensgruppe verantwortlich ist, hat G. Englmayer einen bedeutenden Schritt in Richtung Zukunftssicherung gesetzt. Die siebenköpfige Geschäftsleitung vereint fundierte Erfahrung, Flexibilität und moderne Ideen, um die Herausforderungen des Marktes erfolgreich zu meistern und neue Chancen zu nutzen.

Dieses Unternehmenshandbuch dient nicht nur als Orientierungshilfe für unsere Mitarbeiter:innen, sondern bietet auch unseren Geschäftspartner:innen, Kund:innen und externen Interessierten einen Einblick in die Werte, Strukturen und Ziele der G. Englmayer Unternehmensgruppe.



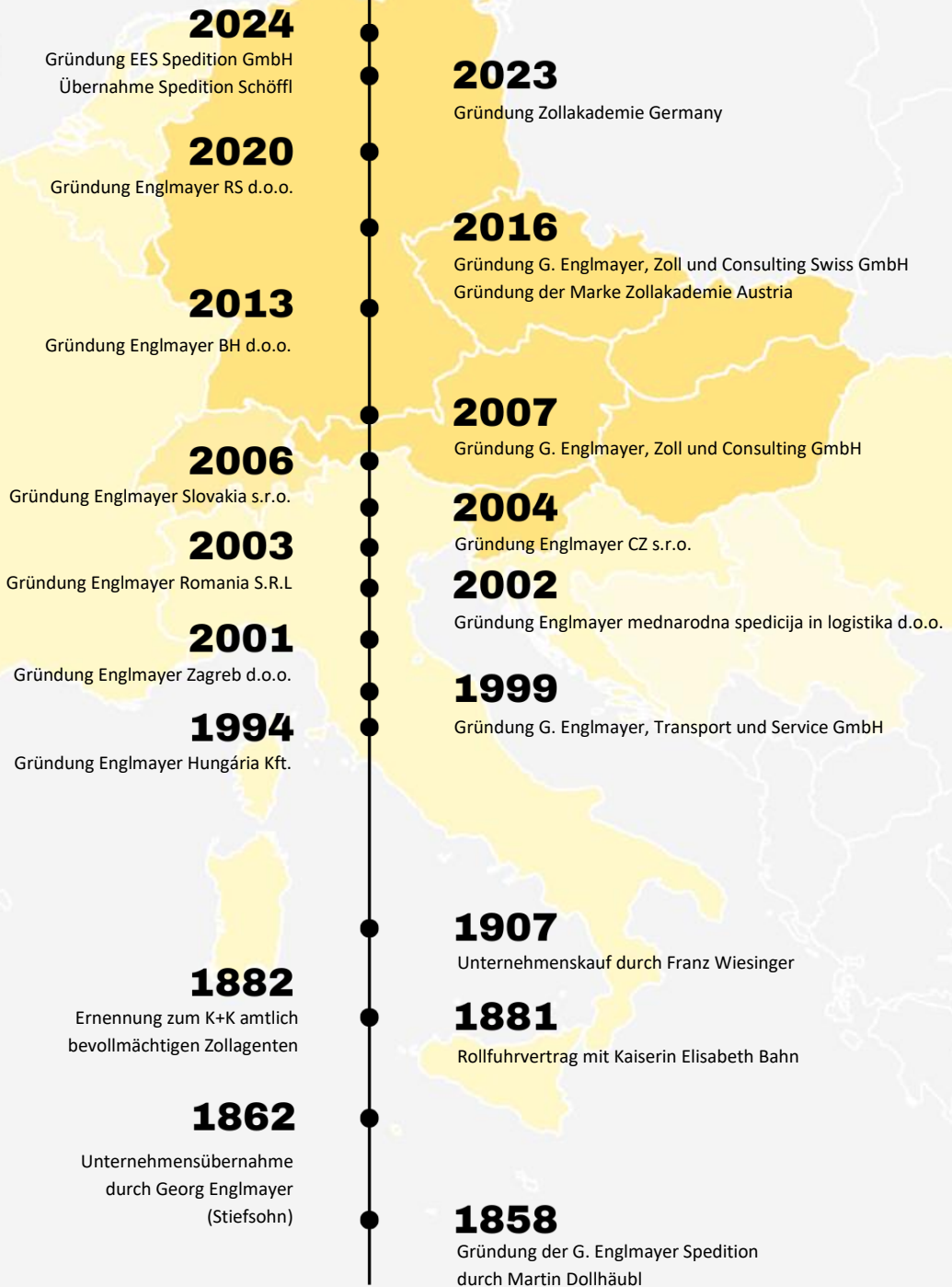
### **Das Corporate Management Board**

Von links nach rechts: Klaus Gasperlmair, Roman Schimps, Jürgen Walter, Eigentümerversorger Heinz Wiesinger, Nicole Reiter, Robert Breitwieser, Alexander Pöttinger, CEO Andreas Gaber (BoL)

## G. ENGLMAYER SEIT 1858

# STRATEGIE 2030

24 Niederlassungen in 11 Länder



Nähere Details finden Sie auf unserer Homepage: [www.englmayer.net](http://www.englmayer.net)



# LEISTUNGSPORTFOLIO

## Dienstleistungen

Seit der Gründung von G. Englmayer im Jahr 1858 haben wir unser Leistungsportfolio kontinuierlich an die sich wandelnden Bedürfnisse unserer Kund:innen sowie an die Anforderungen des Marktes und der Umwelt angepasst. Diese fortlaufende Weiterentwicklung ermöglicht es uns, stets mit den neuesten Trends und Technologien Schritt zu halten und gleichzeitig die Qualität und Zuverlässigkeit unserer Dienstleistungen auf höchstem Niveau zu gewährleisten.

Dank unserer starken nationalen und internationalen Netzwerke sind wir in der Lage, maßgeschneiderte Logistiklösungen zu bieten, die genau auf die individuellen Anforderungen unserer Kund:innen abgestimmt sind. Dies umfasst sowohl nationale als auch internationale

Stückguttransporte, Express-Lieferungen, individuelle Logistiklösungen sowie einen umfassenden Zoll Full-Service, der keine Grenzen kennt.

Mit unserer langjährigen Erfahrung und unserem breiten Fachwissen sind wir der zuverlässige Partner für anspruchsvolle logistische Herausforderungen. Unser engagiertes Team sorgt dafür, dass alle Prozesse effizient und kundenorientiert ablaufen. G. Englmayer steht für höchste Qualität und Flexibilität – sei es in der schnellen und pünktlichen Lieferung von Express-Sendungen oder in der präzisen Abwicklung komplexer Zollformalitäten.



## Übersicht der Englmayer Gesellschaften

		Stück- gut	FTL/ LTL	Express	Logistics	See & Luftfracht	Ver- zollung	Ausbil- dung
<b>Österreich</b>	Wels (Zentrale)	x	x	x	x	x	x	
	Wien (Leopoldsdorf)	x	x	x	x		x	
	Graz (Wundschuh)	x	x	x	x			
	Salzburg (Bergheim)	x	x	x	x	x		
	Klagenfurt (Grafenstein)	x		x				
	Linz				x			
<b>Schweiz</b>	St. Margrethen						x	
<b>Ungarn</b>	Budapest (Biatorbágy)	x	x	x	x			x
<b>Tschechien</b>	Prag	x	x	x	x			x
	Budweis	x	x	x	x			x
	Brno	x	x	x				x
<b>Slowakei</b>	Bratislava (Senec)	x	x	x	x			x
<b>Rumänien</b>	Bukarest	x	x	x	x	x		x
	Cluj (Gilău)	x	x	x	x			
	Arad	x	x	x	x			x
	Sibiu	x	x	x	x			
	Bacău	x	x	x	x			
<b>Slowenien</b>	Ljubljana	x	x	x	x	x	x	
	Dravograd							
<b>Kroatien</b>	Zagreb	x	x	x	x	x		x
	Rijeka	x	x			x		x
<b>Bosnien und Herzegowina</b>	Sarajevo	x	x	x		x		x
<b>Serbien</b>	Belgrad (Šimanovci)	x	x	x				x
<b>Zollakademie Austria / Germany</b>	Thalheim b. Wels (AT)							x
	Hilden (DE)							x

# CORPORATE IDENTITY

## Mission & Vision

### Logistik - ganz persönlich



### Englmayer steht für:

- hochmotivierte und qualifizierte Mitarbeiter:innen
- schnelle und einfache Entscheidungswege
- umfassende Beratungskompetenz
- effiziente Prozesse
- ein eigenes Netzwerk und hervorragende Marktkennntnisse in Zentral- und Osteuropa
- Leistungen mit höchsten Qualitätsansprüchen

## Werte & Leitgedanken

Seit mehr als 165 Jahren ist G. Englmayer als Familienunternehmen unter dem Slogan „**Logistik ganz persönlich**“ bestrebt Qualitätsführerschaft mit Nachhaltigkeit und Wertschätzung gegenüber allen Stakeholdern zu verbinden. Wirtschaftlicher Erfolg, stetiges Wachstum und kontinuierliche Verbesserung unter Berücksichtigung der Umwelt und allen Interessensgruppen sind gelebte Bausteine unserer beständigen Unternehmenskultur.

Dies spiegelt sich auch in unseren Werten und Leitgedanken wider, zu denen wir uns verpflichten:

**Unsere Werte und Leitgedanken**  
— G. Englmayer Qualitäts- und Umweltziele

<b>Kunden</b> <small>Wir versprechen Service - der begeistert, logisch - ganz persönlich.</small>	<b>Umwelt</b> <small>Wir setzen uns für unsere Umwelt ein und tragen nachhaltig zur Verbesserung der Unternehmenskultur bei.</small>
Dienstleistung → systematische Weiterentwicklung und Verbesserung; Erfüllung der individuellen Kundenwünsche	Kreislauf → Ressourcen und Energieeffizienz, Wiederverwendung und -verwertung, umweltgerechte Entsorgung
Serviceorientierung → persönliche Betreuung, professionelles und zügiges Handeln	Einfluss → Lösung und Wirkung auf die Umwelt kontinuierlich verbessern, ökologischer Fußabdruck mindern
Umsetzung → transparent, wertulich, ganz persönlich	Klartext → in Entscheidungen und Handlungen beziehen wir unser Umfeld mit ein
<b>Mitarbeiter</b> <small>Wir entfalten gemeinsam unser Potential um auch in Zukunft erfolgreich zu sein.</small>	<b>Partner / Lieferanten</b> <small>Wir bauen auf langjähriger Zusammenarbeit und gemeinsamen Erfolg mit unseren Lieferanten und Partnern.</small>
Werte → mit Respekt, Fairness, offener Kommunikation und Vertrauen	Zusatz → wirtschaftlich gesunde Unternehmen erfüllen unsere Mandate
Kompetenz → aus Theorie wird Praxis, berufliche und persönliche Entwicklung unserer Mitarbeiter fördern	Umgang → erfolgreiche Zusammenarbeit basiert auf Respekt, klaren Vereinbarungen und gegenseitigen Vertrauen
Schutz → Sicherheit und Gesundheit unserer Mitarbeiter an erster Stelle	Entwicklung → Lernen von- und miteinander verbessert laufend unsere Wettbewerbsfähigkeit
<b>Gesellschaft / Staat</b> <small>Wir verbinden Menschen, Kulturen, Wertschaff und Staat.</small>	<b>Eigenlimer</b> <small>Wir sichern unsere Zukunft durch Unabhängigkeit und langfristige Erfolgstrategien.</small>
Verantwortung → Sicherung der Arbeitsplätze; Einhaltung von Rechtsvorschriften, Standards und Selbstverpflichtungen	Grundsatz → Familie als Leitbild, verbunden über Generationen
Kultur → Ehrlichkeit, Ehrlichkeit und Chancengleichheit als grundlegende ethische Prinzipien; Unterstützung von Sozialprojekten	Werteblick → Chancen und Risiken berücksichtigen, realistisch handeln
Engagement → Fokus auf Regionalität und auf kleinen Kunden	Erfolg → Freie Entscheidungen, eigenständig in der Umsetzung

**G. Englmayer**

Logistik ganz persönlich – seit 1858

## INTEGRIERTES MANAGEMENTSYSTEM

Um in den Bereichen

- **Qualität**
- **Umwelt & Nachhaltigkeit**
- **Menschen & Gesundheit**
- **Risiko & Sicherheit**
- **Compliance & Datenschutz**

ein einheitliches und gleichbleibend hohes Niveau in der gesamten Unternehmensgruppe zu erzielen und kontinuierlich zu verbessern, wurde bereits vor Jahren ein prozessorientiertes Integriertes Managementsystem eingeführt. Das integrierte Managementsystem gilt für alle Tochter- und Schwestergesellschaften der Englmayer Unternehmensgruppe und deckt alle relevanten Unternehmensprozesse ab.

Der Geltungsbereich der ISO 9001 bzw. ISO 14001<sup>1</sup> Zertifizierung umfasst:

- Nationale und internationale Speditionsdienstleistungen mit Schwerpunkt Sammelgut- und Expressverkehre inkl. Gefahrgut-Abwicklung

- Logistikdienstleistungen
- Zollabwicklung
- Lagerlogistik
- Übersiedlungen und Möbeltransporte (AT)
- Transportdienstleistungen und Fuhrpark-Management inkl. Gefahrgut (AT)

Die Neuentwicklung von Dienstleistungen wird auf die projektbasierte Weiterentwicklung begrenzt.

Die Geschäftsführung verpflichtet sich und alle Mitarbeiter:innen zur Einhaltung der in diesem Unternehmenshandbuch festgelegten Inhalte im Sinne des integrierten Managementsystems.

Darüber hinaus ist sie für die Aufrechterhaltung, Bewertung und kontinuierliche Verbesserung des gesamten Managementsystems verantwortlich und legt die Unternehmenspolitik fest. Für alle qualitätsrelevanten Prozesse wird zudem sichergestellt, dass die Verantwortlichkeiten sowie Befugnisse transparent festgelegt sind und den Mitarbeiter:innen die Bedeutung ihrer Tätigkeit für die Qualität und die gesetzten Unternehmensziele bewusst ist.

### Qualität

Alle österreichischen Standorte der G. Englmayer Unternehmensgruppe sind u.a. nach den ISO-Normen 9001 (Qualitätsmanagement) und 14001 (Umweltmanagement) zertifiziert. Weiters verfügen auch die Tochtergesellschaften in Ungarn, Tschechien, Kroatien, der Slowakei, Rumänien und Slowenien über eine ISO 9001 Zertifizierung. Die Ausrollung auf

weitere Niederlassungen ist darüber hinaus in der **G. Englmayer Strategie 2030** festgehalten.

Die Lerndienstleistungen der Zollakademie Austria und Germany sind überdies nach ISO 21001 sowie in Österreich nach dem Ö-Cert geprüft.



<sup>1</sup> ISO 14001 Zertifizierung nur in Österreich



## Umwelt & Nachhaltigkeit

---

Alle Unternehmen tragen Verantwortung gegenüber der Umwelt, Gesellschaft und Wirtschaft. Wir bei G. Englmayer sind uns dieser Verantwortung nicht nur bewusst, sondern gehen als Familienunternehmen mit einer proaktiven Haltung und dem klaren Ziel, eine kontinuierliche Verbesserung in Richtung Green Logistics zu erreichen, voran. Unser Engagement für Nachhaltigkeit ist fest in unserer Unternehmensstrategie verankert, wobei wir im Einklang mit den European Sustainability Reporting Standards (ESRS) und der Corporate Sustainability Reporting Directive (CSRD) vorgehen.

Wir haben die wesentlichen Themen in den drei Dimensionen der Corporate Social Responsibility (Umwelt, Soziales und Unternehmensführung) systematisch identifiziert und arbeiten mit klar definierten Zielen und Kennzahlen an ihrer Umsetzung.

Unsere Maßnahmen erstrecken sich über die Bereiche Prozesse, Gebäude und Fuhrpark und umfassen unter anderem die Reduktion von CO<sub>2</sub>-Emissionen, den Ausbau erneuerbarer Energien sowie die Förderung nachhaltiger Mobilität.

Die kontinuierliche Verbesserung unserer Umweltperformance erfolgt durch die Einführung und Weiterentwicklung eines Umweltmanagementsystems (ISO 14001), die Optimierung der Ressourcennutzung und den verstärkten Einsatz grüner Technologien. Mit dem Fokus auf CO<sub>2</sub>-Reduktion und Kreislaufwirtschaft streben wir nicht nur wirtschaftlichen Erfolg, sondern auch eine nachhaltige Zukunft für kommende Generationen an. Weitere Details dazu finden Sie in unserem jährlichen CSR-Report auf unserer Homepage.



### Nachhaltige Logistik-Prozesse

---

- Laufende Optimierung der Lieferketten, Auslastung und Tourenplanung
- Vermeidung von Leerfahrten
- Abfallvermeidung - Verringerung
- Abfallverwertung - Thermische Verwertung ausgederter Euro-Paletten
- Abfallrecycling
- Laufende Reduktion der THG-Emissionen
- Digitalisierung der internen Prozesse / Reduktion des Papierverbrauchs

### Gebäude

---

- Eigenstromversorgung aus Wasserkraft und Photovoltaikanlagen
- Strom aus 100% erneuerbaren Energieträgern
- Einsatz/Austausch/Investition in nachhaltige Arbeitsmittel und Baustoffe
- Automatisierte Beleuchtungs- und Heizkonzepte
- Aufbau Ladeinfrastruktur für Elektrofahrzeuge
- Vermeidung von Einwegprodukten
- Verwendung von umweltfreundlichen Reinigungsmitteln

### Fuhrpark

---

- Investition in alternative Kraftstoffe
- Laufende Erneuerung des Eigenfuhrparks
- Einsatz von LNG-LKW bzw. E-Sprinter
- Spritspartraining
- Effizienter Verkehrsmiteinsatz

## Menschen & Gesundheit

Der Mensch steht bei uns im Fokus. So sehen wir es als selbstverständlich, dass wir allen Menschen unabhängig von Alter, ethnischer Herkunft, Staatsbürgerschaft, Geschlecht, Gesundheit oder Weltanschauung die gleichen Chancen bieten.

Als Familienunternehmen ist uns der Erhalt und die Förderung der Gesundheit unserer Mitarbeiter:innen, Partner:innen und Kund:innen darüber hinaus ein besonderes Anliegen – und dies über alle Berührungspunkte hinweg. Das betriebliche Gesundheitsmanagement der Unternehmensgruppe organisiert daher neben regelmäßigen Gesundheits- und Vorsorgemaßnahmen auch Initiativen zur Arbeitsplatzsicherheit.

Darüber hinaus werden unsere Mitarbeiter:innen durch ein zeitgemäßes Personalmanagement fundiert ausgebildet und durch interne sowie externe Schulungen gezielt gefördert.

Vom gelungenen (Lehr-)Eintritt bis zum Firmenaustritt werden die Bedürfnisse und Anforderungen unseres Teams über verschiedenste Benefits wie beispielsweise flexible Arbeitszeitmodelle, Homeoffice, Vergünstigungen, Firmenevents oder Möglichkeiten zum gemeinsamen karitativen Engagement fokussiert.

Im täglichen Miteinander sind uns Ehrlichkeit, Integrität, Respekt und Fairplay besonders wichtig. Des Weiteren wird durch einen fest implementierten Code of Conduct sichergestellt, dass zentrale bzw. indiskutable Verhaltens- und Ethikgrundsätze gegenüber allen in der Prozesskette beteiligten Personen eingefordert und gewährleistet werden.

## Risiko & Sicherheit



Vom Pferdefuhrwerk bis zu hochmodernen Elektrolastkraftwagen haben wir bei G. Englmayer schon viele Neuerungen und Veränderung positiv nutzen können. Dazu ist eine systematische und ganzheitliche Risikoanalyse und -bewertung bei sämtlichen strategischen und operativen Planungen fixer Bestandteil.

Risiken werden gegebenenfalls durch die Implementierung entsprechender Maßnahmen frühzeitig verhindert. Unser positives Mindset richtet sich jedoch gleichermaßen auch auf die jeweiligen „Chancen der Zeit“, um auch die nächsten Jahrzehnte für unsere Mitarbeiter:innen und Kund:innen erfolgreich unterwegs zu sein.



## Compliance & Datenschutz

---

Im Rahmen der kontinuierlichen Digitalisierung und der zunehmenden Vernetzung von Prozessen ist es von höchster Bedeutung, dass wir alle rechtlichen Anforderungen und Bestimmungen zuverlässig einhalten. Unsere Expert:innen für Compliance und Datenschutz überwachen fortlaufend alle relevanten normativen Änderungen und sorgen dafür, dass diese in unsere Betriebsabläufe integriert werden. Dies geschieht unter Berücksichtigung internationaler Standards und lokaler Gesetze.

Unsere höchsten Prioritäten liegen dabei in der Wahrung der Privatsphäre und Sicherheit unserer Kundendaten. Wir setzen modernste Technologien ein, um sicherzustellen, dass sensible Informationen vor unbefugtem Zugriff geschützt sind. Alle Daten werden ausschließlich auf verschlüsselten und sicheren Servern gespeichert, um ein Höchstmaß an Vertraulichkeit und Integrität zu gewährleisten.

Zudem sind alle Mitarbeiter:innen regelmäßig geschult, um Risiken frühzeitig zu erkennen und entsprechende Maßnahmen zu ergreifen. Durch kontinuierliche Audits und Überprüfungen stellen wir sicher, dass unsere Compliance- und Datenschutzprozesse stets den aktuellen gesetzlichen Anforderungen entsprechen und potenzielle Sicherheitslücken sofort geschlossen werden.

Für die zentralen Themen Datenschutz und Hinweisgeber:innenschutz (Whistleblowing) wurden eigene, unabhängige Stellen geschaffen:

 **eMail: [compliance@at.englmayer.net](mailto:compliance@at.englmayer.net)**

 **Homepage: [www.englmayer.net](http://www.englmayer.net)**

 **Intranet: [intern.englmayer.at](http://intern.englmayer.at)**

## Digitalisierung & vernetzte Kundentools

---

Die digitale Transformation hat nicht nur die Art und Weise, wie wir mit unseren Kunden interagieren, revolutioniert, sondern auch unsere internen Prozesse optimiert. Mit dem E-Portal, einem zentralen Werkzeug für die Datenerfassung und Sendungsverfolgung, bieten wir unseren Kunden eine benutzerfreundliche und effiziente Lösung. Dies ist nicht nur ein Schritt in Richtung Digitalisierung, sondern stellt auch sicher, dass alle Vorgänge transparent und jederzeit nachvollziehbar sind – ein wesentlicher Bestandteil unserer Sicherheits- und Datenschutzstrategie.

Mit unserem Full-Service EDI (Electronic Data Interchange) gewährleisten wir den sicheren Austausch von Auftrags-, Status- und Fakturadaten zwischen unseren Systemen und denen unserer Kunden über geschützte Verbindungen.

Dies verbessert nicht nur die Effizienz und Genauigkeit, sondern minimiert auch das Risiko von Datenfehlern und erleichtert die Erfüllung von Compliance-Vorgaben.

Zusätzlich stellen wir unseren Kunden über Track & Trace eine proaktive Möglichkeit für die Sendungsverfolgung zur Verfügung. Diese Funktion bietet nicht nur eine einfache GPS-basierte Ortung der Sendungen, sondern auch eine E-Mail-Benachrichtigung, wenn eine Lieferung unterwegs ist oder ankommt. Diese innovativen Tools tragen nicht nur zur Optimierung der Lieferkette bei, sondern verbessern auch das Kundenerlebnis durch eine transparente und zuverlässige Verfolgung aller Sendungen – in Übereinstimmung mit den höchsten Sicherheitsstandards.



# ANHANG

## Werte & Leitgedanken

### Unsere Werte und Leitgedanken

----- G. Englmayer Qualitäts- und Umweltpolitik

### G. Englmayer

<p><b>Kunden</b> Wir versprechen: Service - der begeistert. Logistik - ganz persönlich.</p> <p>Dienstleistung → systematische Weiterentwicklung und Verbesserung; Erfüllung der individuellen Kundenanforderungen</p> <p>Serviceorientierung → persönliche Betreuung; professionelle und einzigartige Lösungen</p> <p>Umsetzung → termintreu. vertraulich. ganz persönlich.</p>	<p><b>Umwelt</b> Wir setzen uns für unsere Umwelt ein und tragen nachhaltig zur Verbesserung der Lebensqualität bei.</p> <p>Kreislauf → Ressourcen- und Energieeffizienz, Wiederverwendung und -verwertung, umweltgerechte Entsorgung</p> <p>Einfluss → Leistung und Wirkung auf die Umwelt kontinuierlich verbessern, ökologischen Fußabdruck minimieren</p> <p>Rücksicht → in Entscheidungen und Handlungen beziehen wir unser Umfeld mit ein</p>
<p><b>Mitarbeiter</b> Wir entfalten gemeinsam unser Potential um auch in Zukunft erfolgreich zu sein.</p> <p>Werte → mit Respekt, Fairness, offener Kommunikation und Vertrauen Ziele erreichen</p> <p>Kompetenz → aus Theorie wird Praxis; berufliche und persönliche Entwicklung unserer Mitarbeiter fördern</p> <p>Schutz → Sicherheit und Gesundheit unserer Mitarbeiter an erster Stelle</p>	<p><b>Partner / Lieferanten</b> Wir bauen auf langjährige Zusammenarbeit und gemeinsamen Erfolg mit unseren Lieferanten und Partnern.</p> <p>Auswahl → wirtschaftlich gesunde Unternehmen erfüllen unsere Standards</p> <p>Umgang → erfolgreiche Zusammenarbeit basiert auf Respekt, klaren Vereinbarungen und gegenseitigem Vertrauen</p> <p>Entwicklung → Lernen von- und miteinander verbessert laufend unsere Wettbewerbsfähigkeit</p>
<p><b>Gesellschaft / Staat</b> Wir verbinden Menschen, Kulturen, Wirtschaft und Staat.</p> <p>Verantwortung → Sicherung der Arbeitsplätze; Einhaltung von Rechtsvorschriften, Standards und Selbstverpflichtungen</p> <p>Kultur → Ehrlichkeit, Diversität und Chancengleichheit als grundlegende ethische Prinzipien; Unterstützung von Sozialprojekten</p> <p>Engagement → Fokus auf Regionalität und nachhaltiges Handeln</p>	<p><b>Eigentümer</b> Wir sichern unsere Zukunft durch Unabhängigkeit und langfristige Erfolgsstrategien.</p> <p>Grundsatz → Familie als Leitbild, verbunden über Generationen - Jetzt und in Zukunft</p> <p>Weitblick → Chancen und Risiken berücksichtigen, resilient handeln - für maximales Potenzial</p> <p>Erfolg → frei in Entscheidungen, eigenständig in der Umsetzung - unsere Strategie</p>

Logistik ganz persönlich – seit 1858





## Unsere Verpflichtungen...

### KUNDE / LERNENDER

#### Eine Investition in Bildung ist eine Investition in die Zukunft

<i>Ausbildungsqualität</i>	Verständnis und Compliance bei Zoll- und außenwirtschaftsrechtlichen Belangen
<i>Bildungsangebot</i>	höchster Qualitätsstandard – laufend weiterentwickelt und verbessert – umfassend - unabhängig
<i>Umsetzung</i>	praxisnah – aktuell – zielgruppenspezifisch - maßgeschneidert - vertraulich

### MITARBEITER

#### Wir bieten Abwechslung, Herausforderungen und Entwicklungschancen

<i>Kompetenz</i>	durch Ausbildung und Erfahrung zu Professionalität
<i>Teamwork</i>	Respekt, Vertrauen, Loyalität und Engagement um Ziele gemeinsam zu erreichen
<i>Sicherheit</i>	Gesundheit und Leistungsfähigkeit der Mitarbeiter erhalten und verbessern

### EIGENTÜMER

#### Unabhängigkeit und langfristige Erfolgsstrategien sichern den Fortbestand

<i>Unternehmen</i>	wertsteigendes Denken und nachhaltiges Handeln – jetzt und in Zukunft
<i>Weitblick</i>	Chancen und Risiken berücksichtigen, resilient handeln
<i>Erfolg</i>	frei in Entscheidung, eigenständig in der Umsetzung

### UMWELT

#### Unser Einsatz zum Schutz der Umwelt erhöht die Lebensqualität nachhaltig

<i>Kreislauf</i>	Ressourcen- und Energieeffizienz, Wiederverwendung und -verwertung, umweltgerechte Entsorgung
<i>Einfluss</i>	Leistung und Wirkung auf die Umwelt laufend verbessern, ökologischen Fußabdruck minimieren
<i>Rücksicht</i>	in Entscheidungen und Handlungen beziehen wir unser Umfeld mit ein

### PARTNER / LIEFERANTEN

#### Gemeinsam Höchstleistungen erreichen

<i>Auswahl</i>	kompetente und verlässliche Partner / Lieferanten zur Erfüllung unserer hohen Qualitätsstandards
<i>Umgang</i>	erfolgreiche Zusammenarbeit basierend auf Respekt, klaren Vereinbarungen und gegenseitigem Vertrauen
<i>Entwicklung</i>	Lernen von- und miteinander verbessert laufend unsere Wettbewerbsfähigkeit

### STAAT / ZOLLBEHÖRDE / GESELLSCHAFT

#### Hochwertige Ausbildung sichert den Erfolg in einer globalisierten Wirtschaft

<i>Verantwortung</i>	Sicherung der Arbeitsplätze, Einhaltung von Rechtsvorschriften, Standards und Selbstverpflichtungen
<i>Zusammenarbeit</i>	fair – kooperativ – im gemeinsamen Austausch Diversität und Chancengleichheit als grundlegende ethische Prinzipien
<i>Engagement</i>	Fokus auf Regionalität und nachhaltiges Handeln

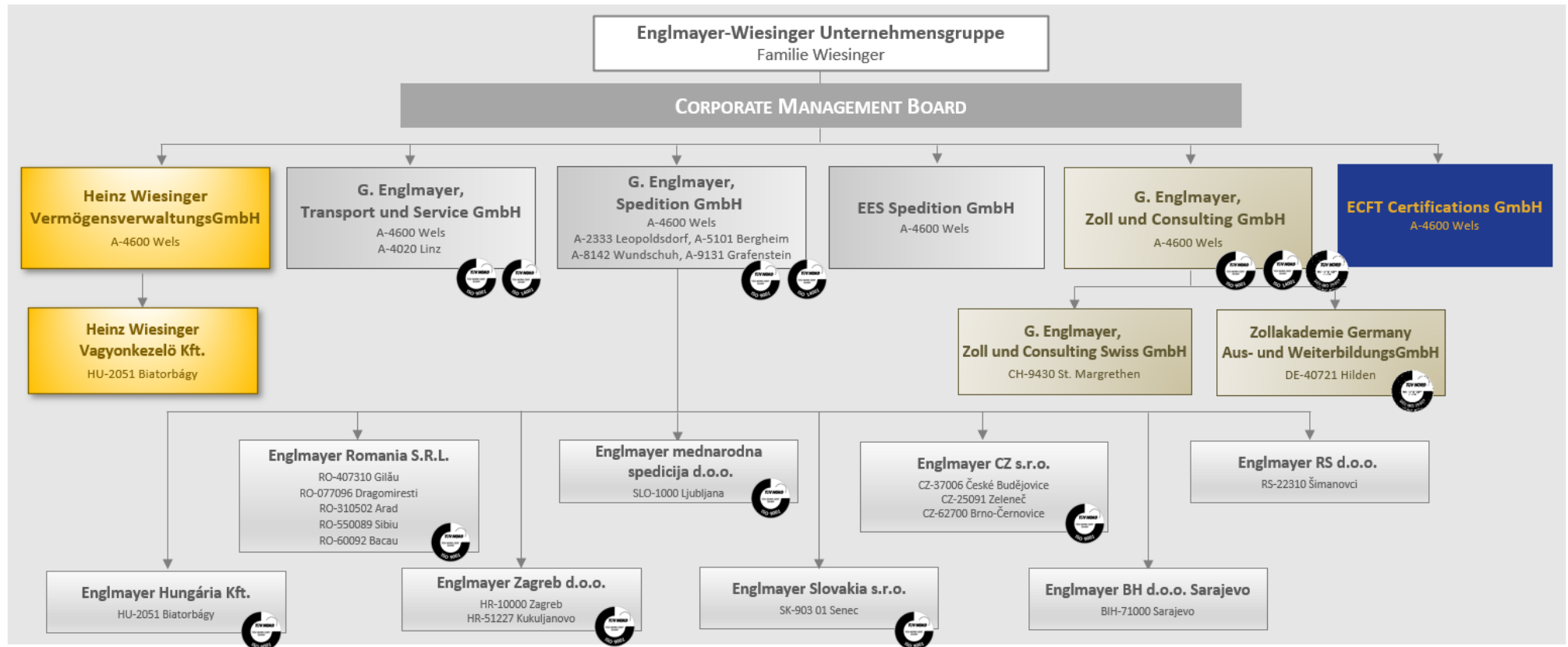
August 2024

*Klaus CASPERLMAIR*  
Geschäftsführer Zoll & Consulting GmbH  
Geschäftsführer Zollakademie Germany Aus- und Weiterbildungs GmbH

*Helmut VIECHTBAUER*  
Geschäftsführer Zollakademie Austria

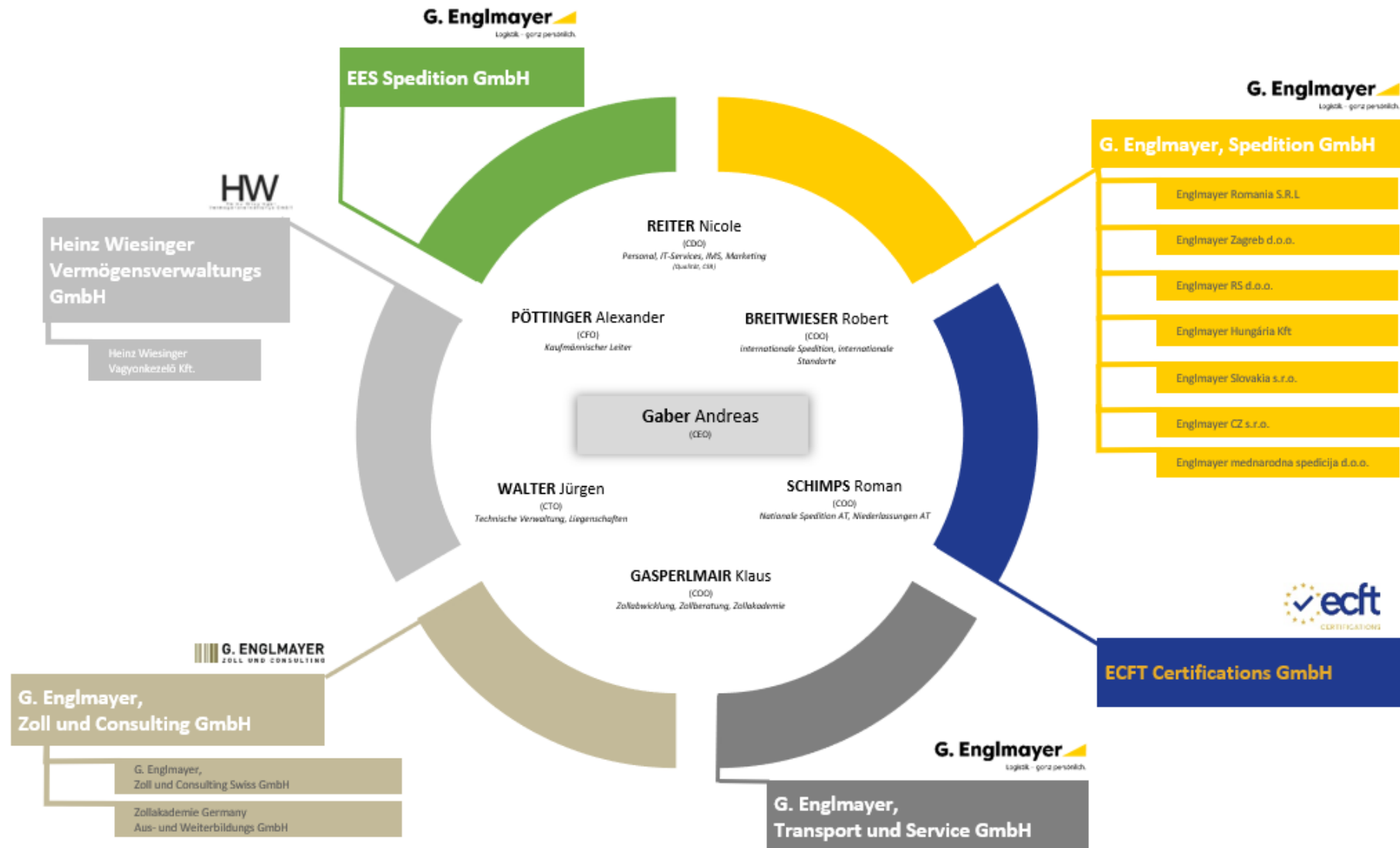
*Anika FISCHER*  
Geschäftsführerin Zollakademie Germany Aus- und Weiterbildungs GmbH

**ORGANIGRAMM der Englmayer Unternehmensgruppe (2025-01)**

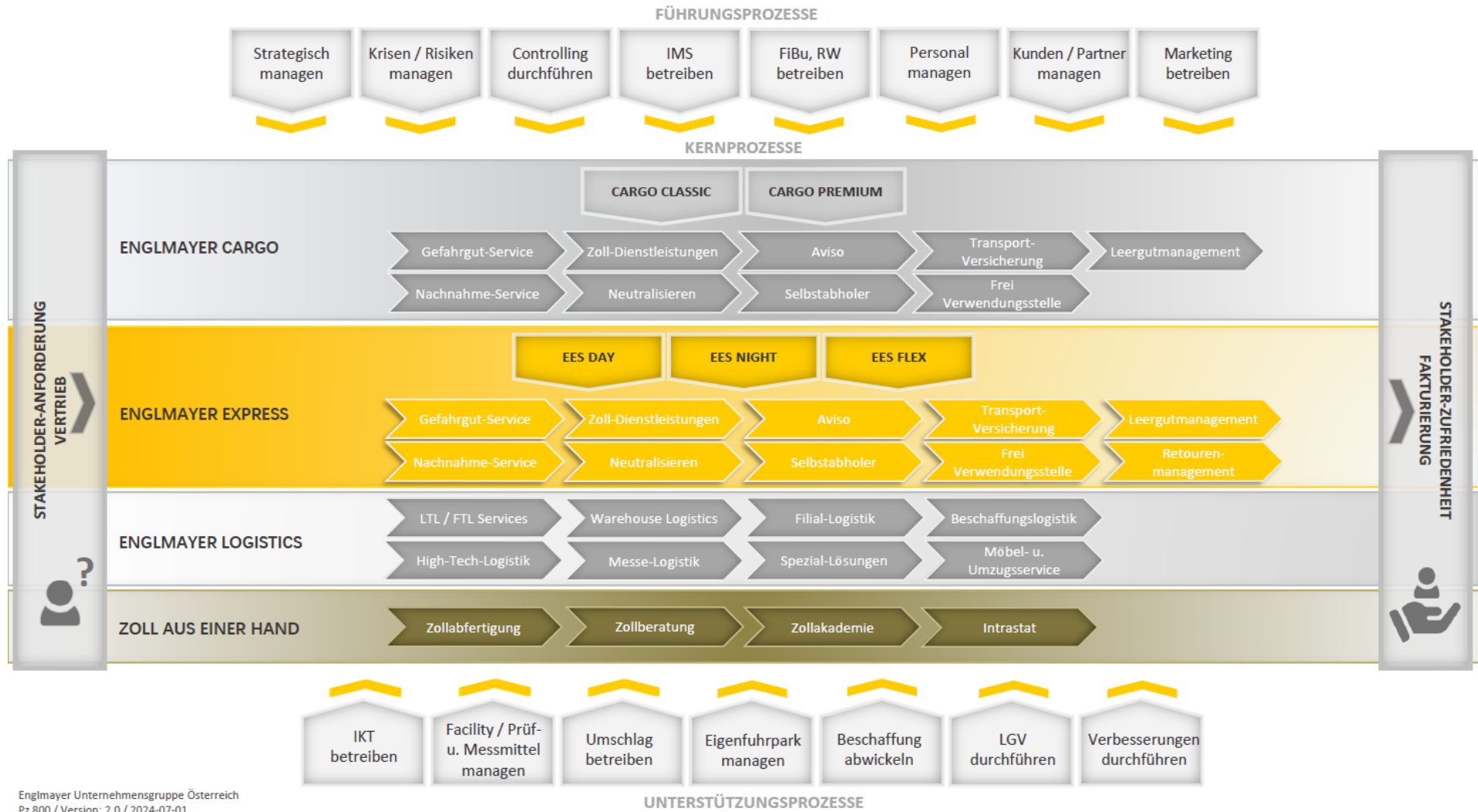




**CORPORATE MANAGEMENT BOARD der Englmayer Unternehmensgruppe**



Prozesslandkarte G. Englmayer, Unternehmensgruppe Österreich

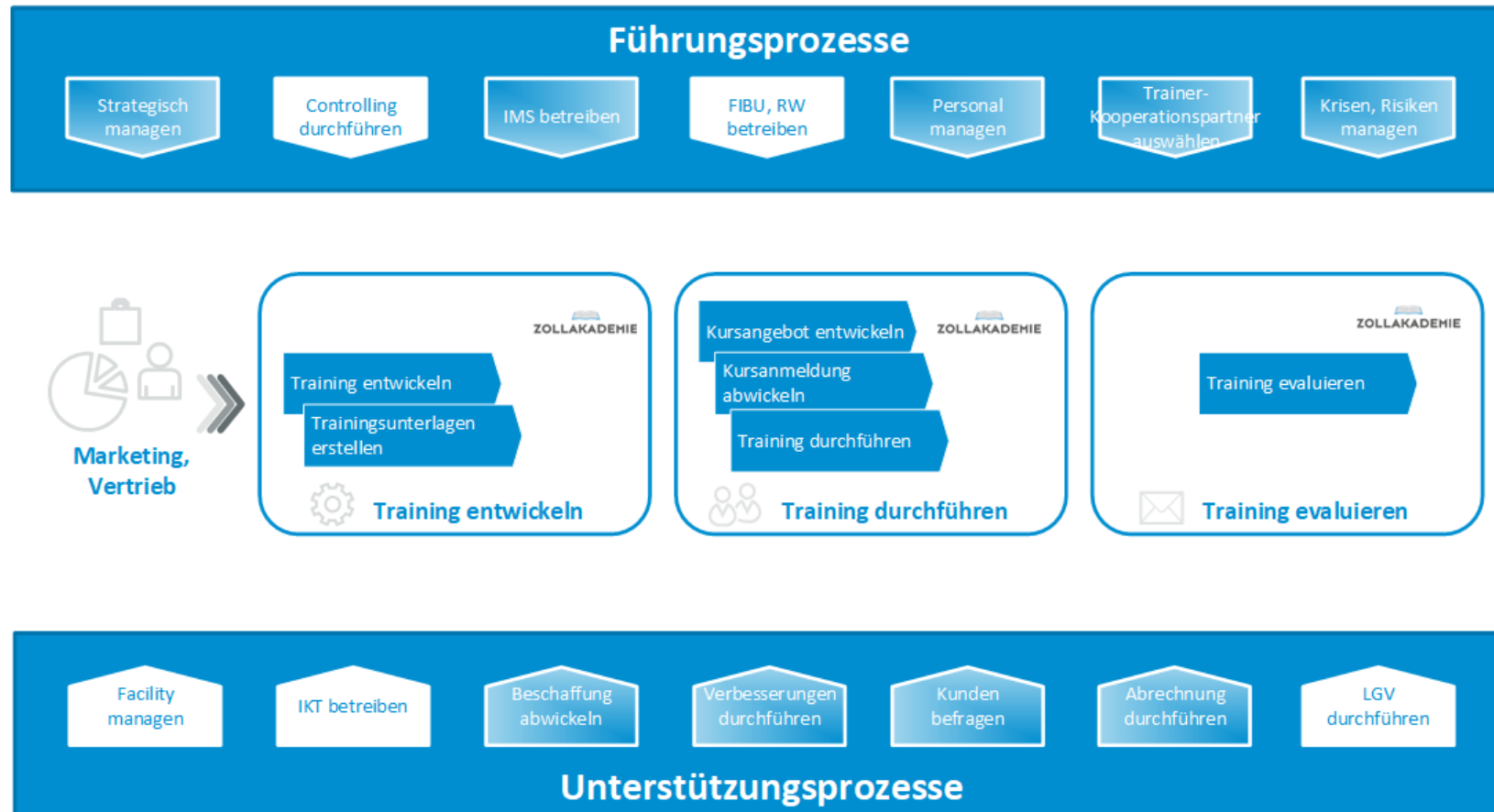


ZA\_Prozesslandkarte\_Pz\_800



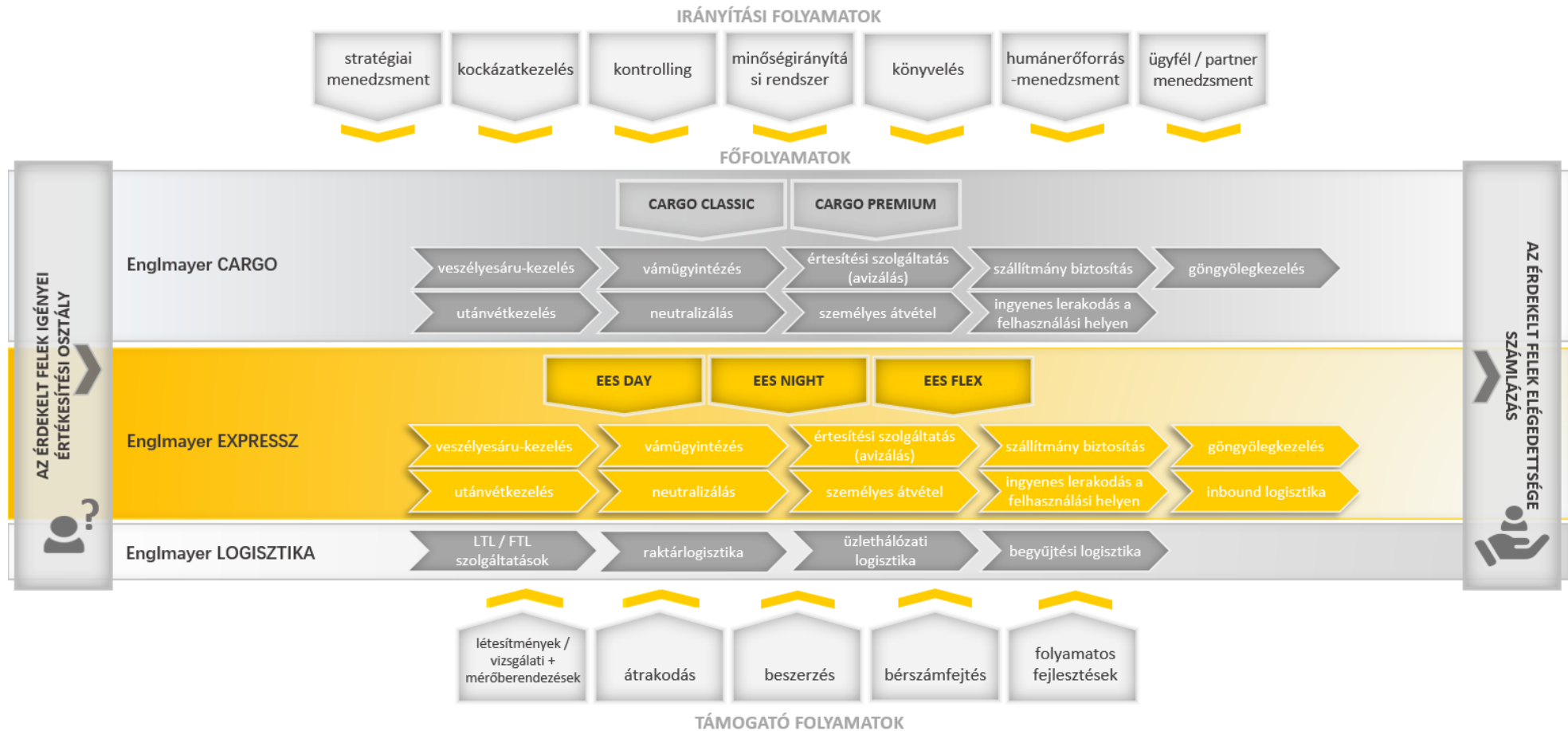
# Prozesslandkarte

Version: 2.0 / 2024-07-31

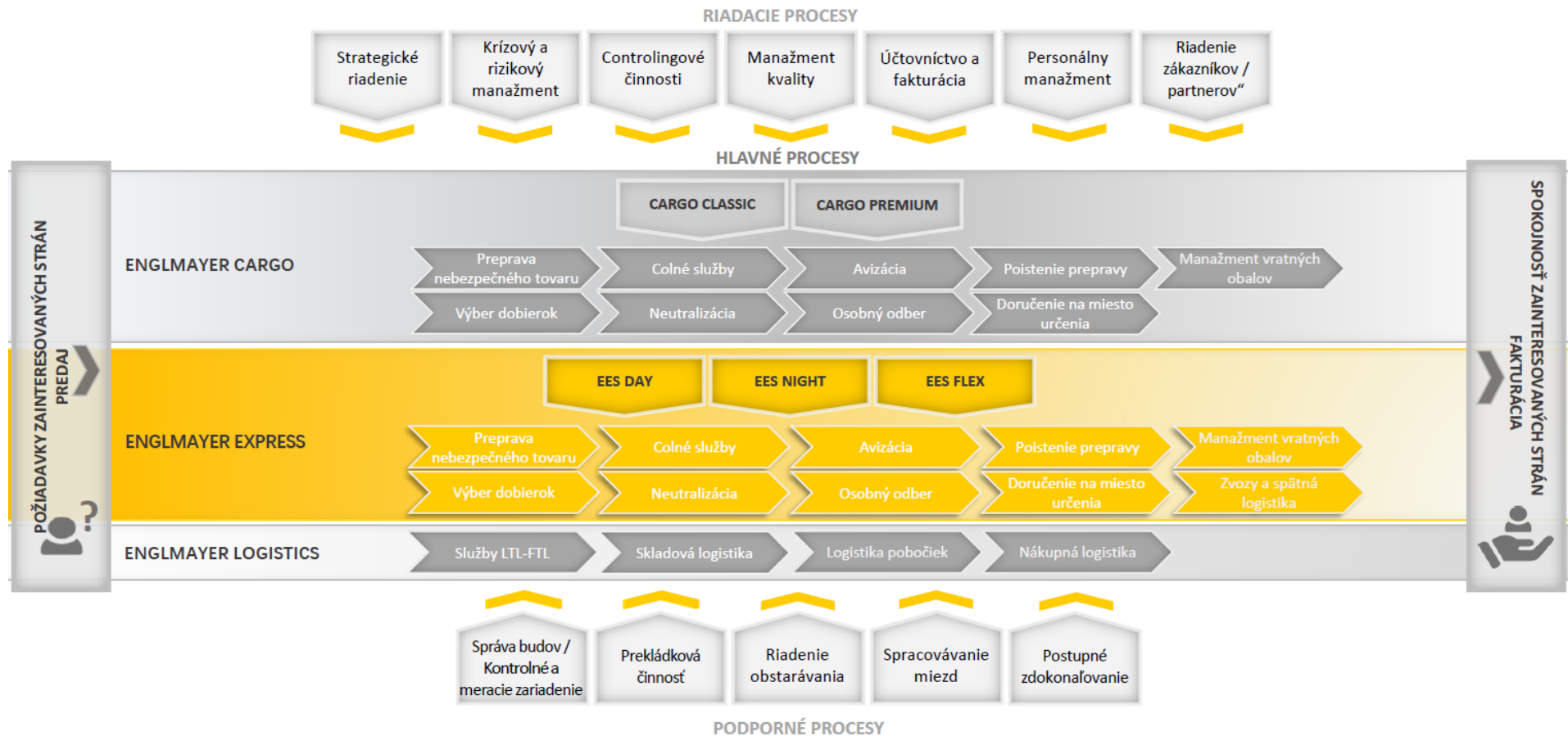




Prozesslandkarte Englmayer Hungária Kft.

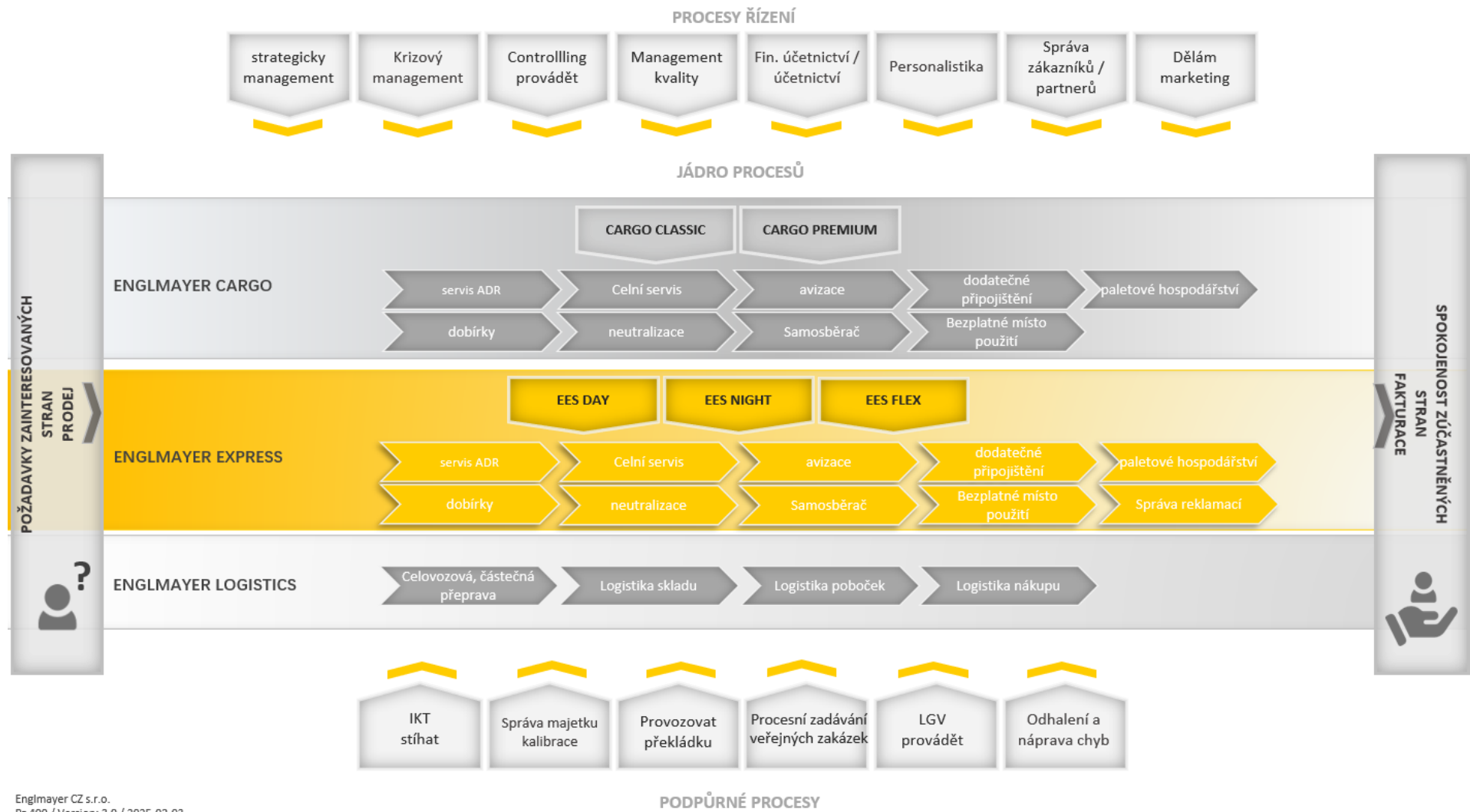


Prozesslandkarte Englmayer Slovakia s.r.o.



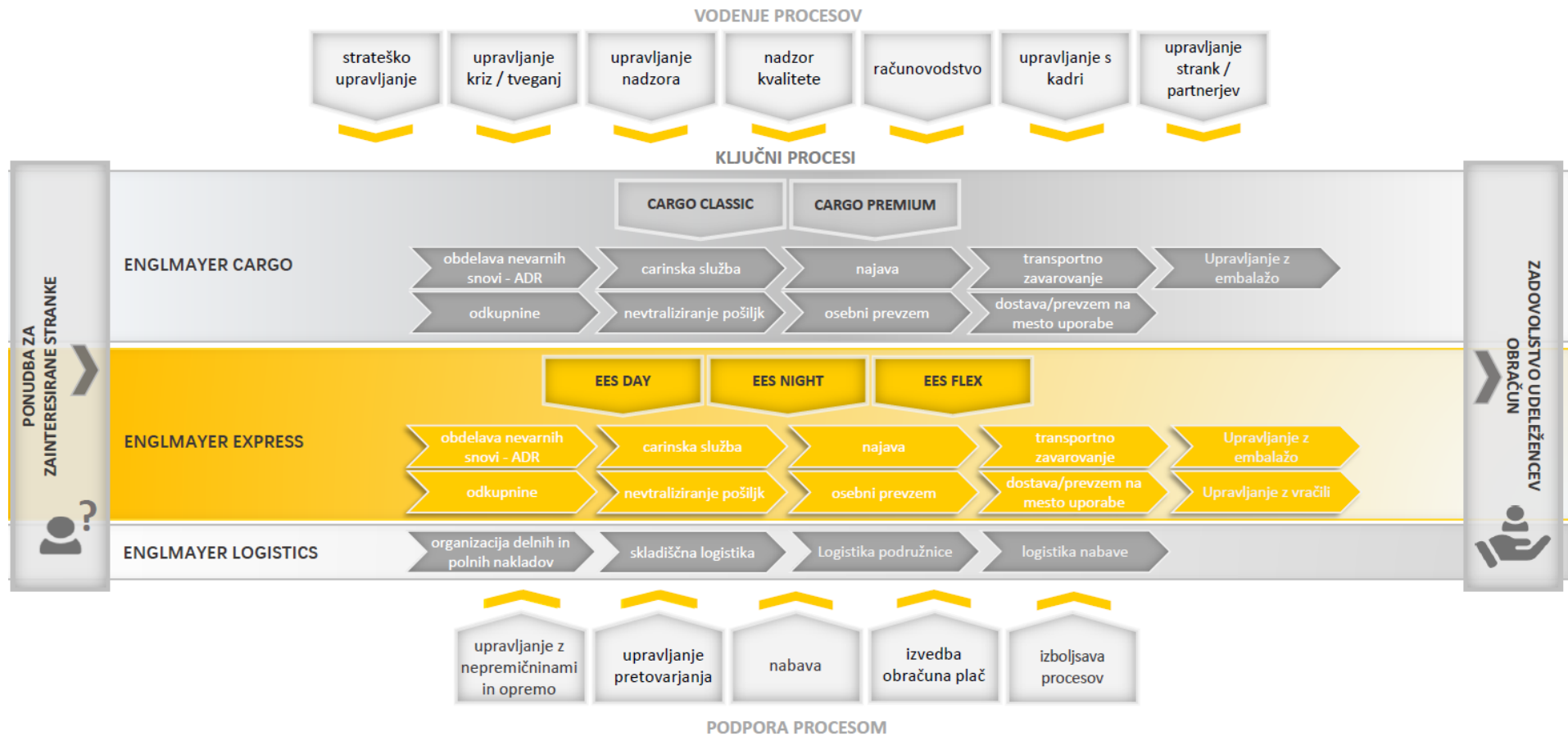
Englmayer Slovakia s.r.o.  
Pz 401 / Verzia: 3.0 / 2024-11-20

Prozesslandkarte Englmayer CZ s.r.o.



Englmayer CZ s.r.o.  
Pz 400 / Version: 3.0 / 2025-02-03

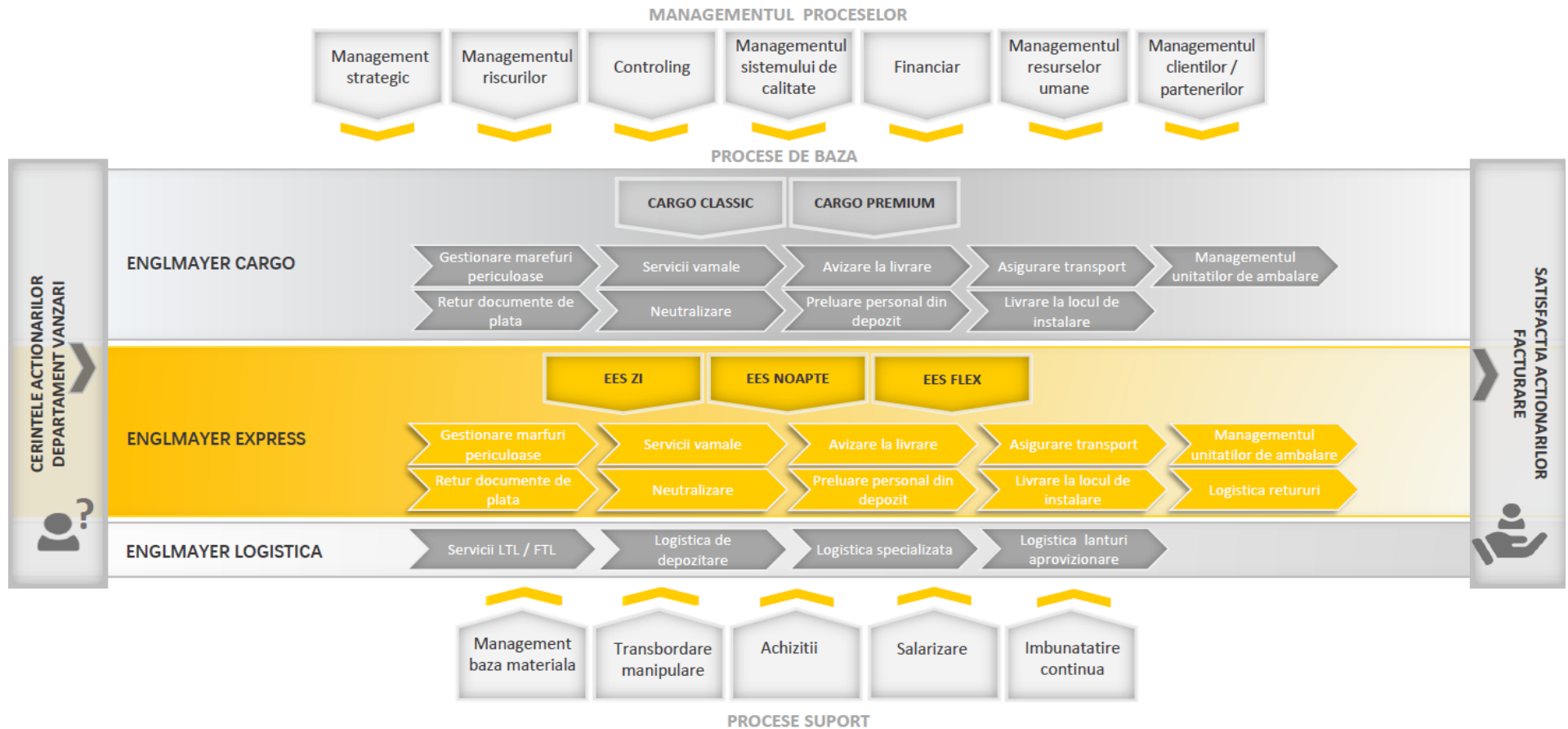
Prozesslandkarte Englmayer Slovenia d.o.o.



Englmayer mednarodna spedicija in logistika d.o.o. Slovenija  
Pz 401 / Verzija: 2.0 / 2024-07-11

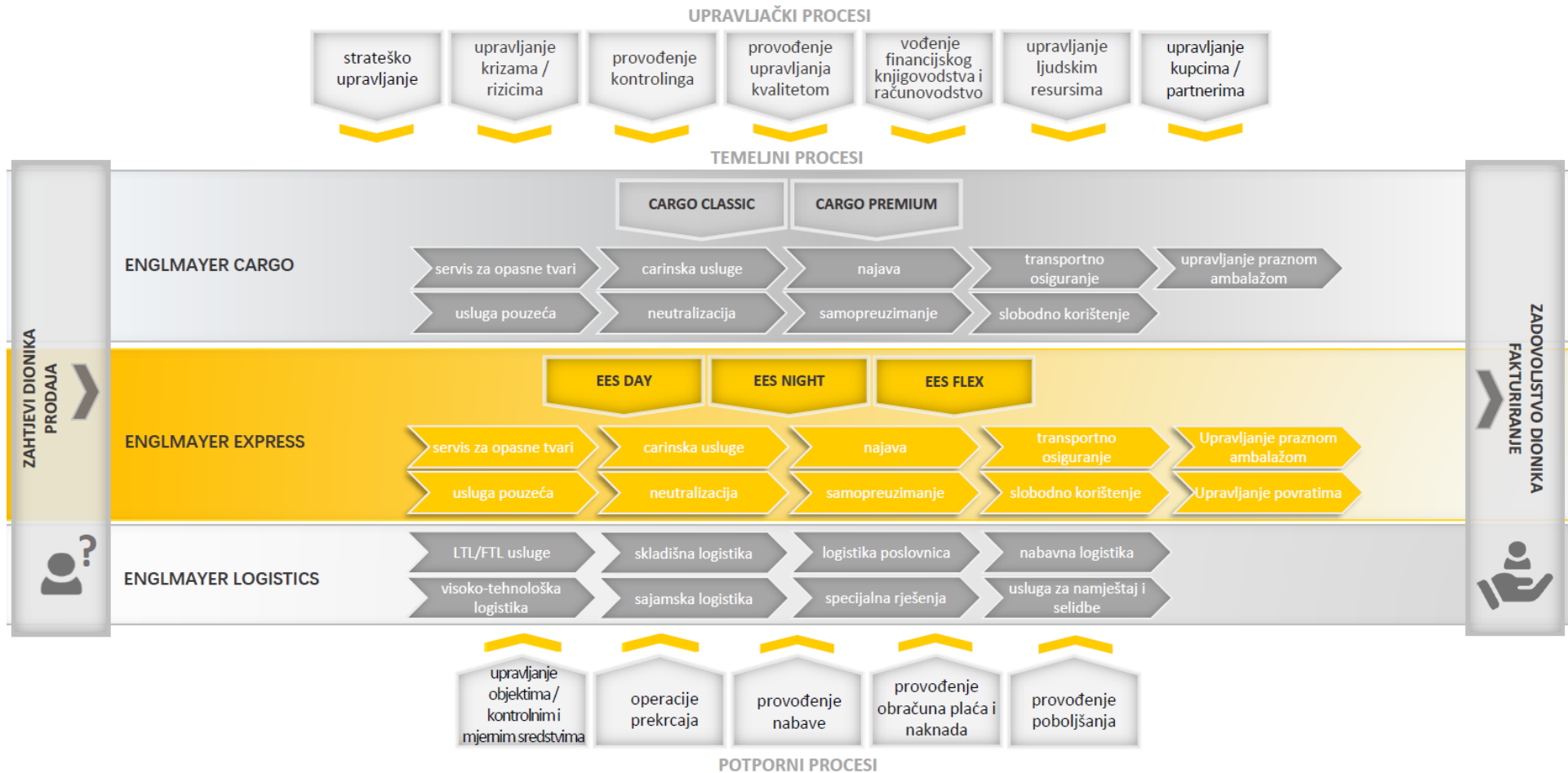


Prozesslandkarte Englmayer Romania s.r.l.



Englmayer Romania S.R.L.  
Pz 400 / Version: 2.0 / 2025-02-04

Prozesslandkarte Englmayer Zagreb d.o.o.



Englmayer Zagreb d.o.o.  
Pz 400 / Verzija: 1.0 / 2024-07-15